

DAS ATELIER DES KANTONS ZÜRICH IN DER CITÉ INTERNATIONALE DES ARTS IN PARIS



Die Cité Internationale des Arts in Paris

DIE CITÉ

Die *Cité Internationale des Arts* in Paris wurde 1965 als Atelierhaus für Künstler und Künstlerinnen erbaut. Trägerschaft der *Cité* ist eine Stiftung, an welcher öffentliche und private Institutionen beteiligt sind. Neben Kulturförderungsstellen aus den verschiedensten Ländern der ganzen Welt gehören eine Reihe von Schweizer Kantonen und Städten zu den Trägern des Hauses und verfügen über Ateliers, vor allem für bildende Kunstschaffende sowie Musikerinnen und Musiker. Im Hauptgebäude, in welchem sich auch das Atelier des Kantons Zürich befindet, sind rund 260 weitere Ateliers sowie gemeinsam genutzte Aufenthalts- und Arbeitsräume untergebracht.

LAGE

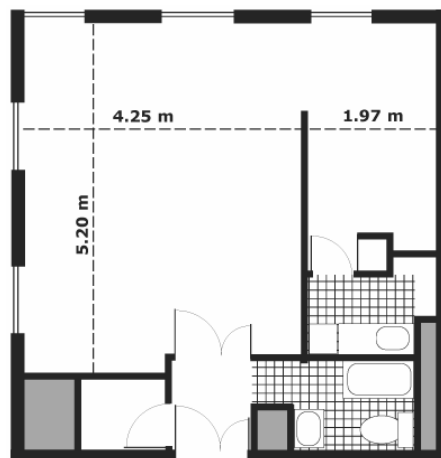
Die Cité ist im Zentrum von Paris in an der Rue de l'hôtel de ville 18 im 4. Arrondissement gelegen und mit den öffentlichen Verkehrsmitteln sehr gut erschlossen. In unmittelbarer Nähe befindet sich das *Marais*, eines der ursprünglichsten und belebtesten Quartiere der Stadt. Südlich der Cité liegen die beiden Seine-Inseln und in unmittelbarer Nähe der *Jardin des Plantes*.



Situationsplan

DAS ATELIER

Das Atelier des Kantons Zürich befindet sich im ersten Obergeschoss an einer Ecke des Gebäudes und ist von zwei Seiten besonnt. Das Atelier hat eine Bruttofläche von rund 40 m² und besteht aus einem kombinierten Wohn- und Arbeitsraum mit teilweise abgetrennter Schlafcke, sowie einer kleinen Kochnische und einem Bad (mit Sitzbadewanne/Dusche, WC und Lavabo).

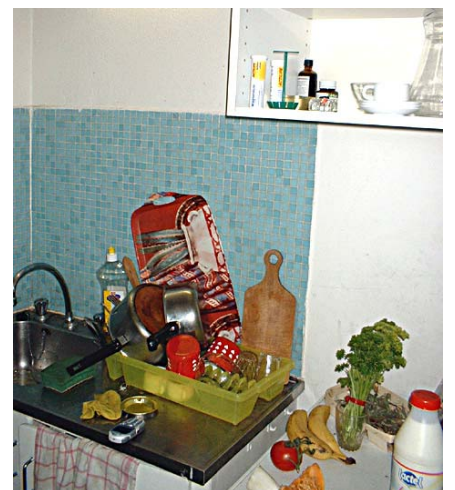


Grundriss der Atelierwohnung

Das Atelier ist mit allem Notwendigen ausgestattet und verfügt über einen Festnetz-Telefonanschluss.



Schlafcke, im Hintergrund die Küche



ADRESSE

Cité Internationale des Arts
18, rue de l'Hôtel de Ville
FR-75180 Paris Cedex 04
Tel. +33 1 42 78 71 72
citedesarts@citedesartsparis.net
www.citedesartsparis.net